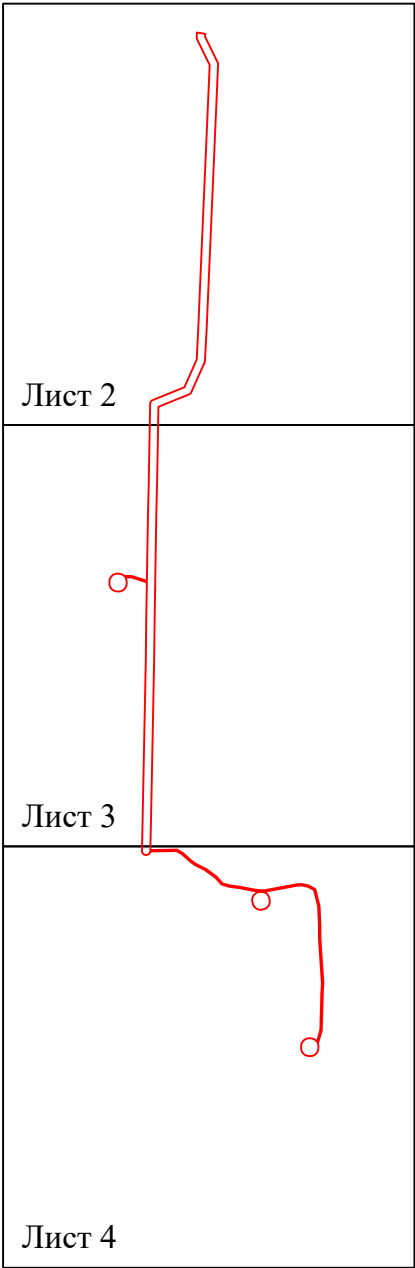


Схема расположения границ публичного сервитута
для эксплуатации объекта электросетевого хозяйства
Линия электропередач (ЛЭП) Ф-20 ПС Северная
(наименование объекта)

План границ объекта

Обзорная схема границ объекта



Условные обозначения:

— граница устанавливаемой
зоны публичного сервитута

Схема расположения границ публичного сервитута
для эксплуатации объекта электросетевого хозяйства
Линия электропередач (ЛЭП) Ф-20 ПС Северная
(наименование объекта)

План границ объекта



Используемые условные знаки и обозначения:

Масштаб 1:2000

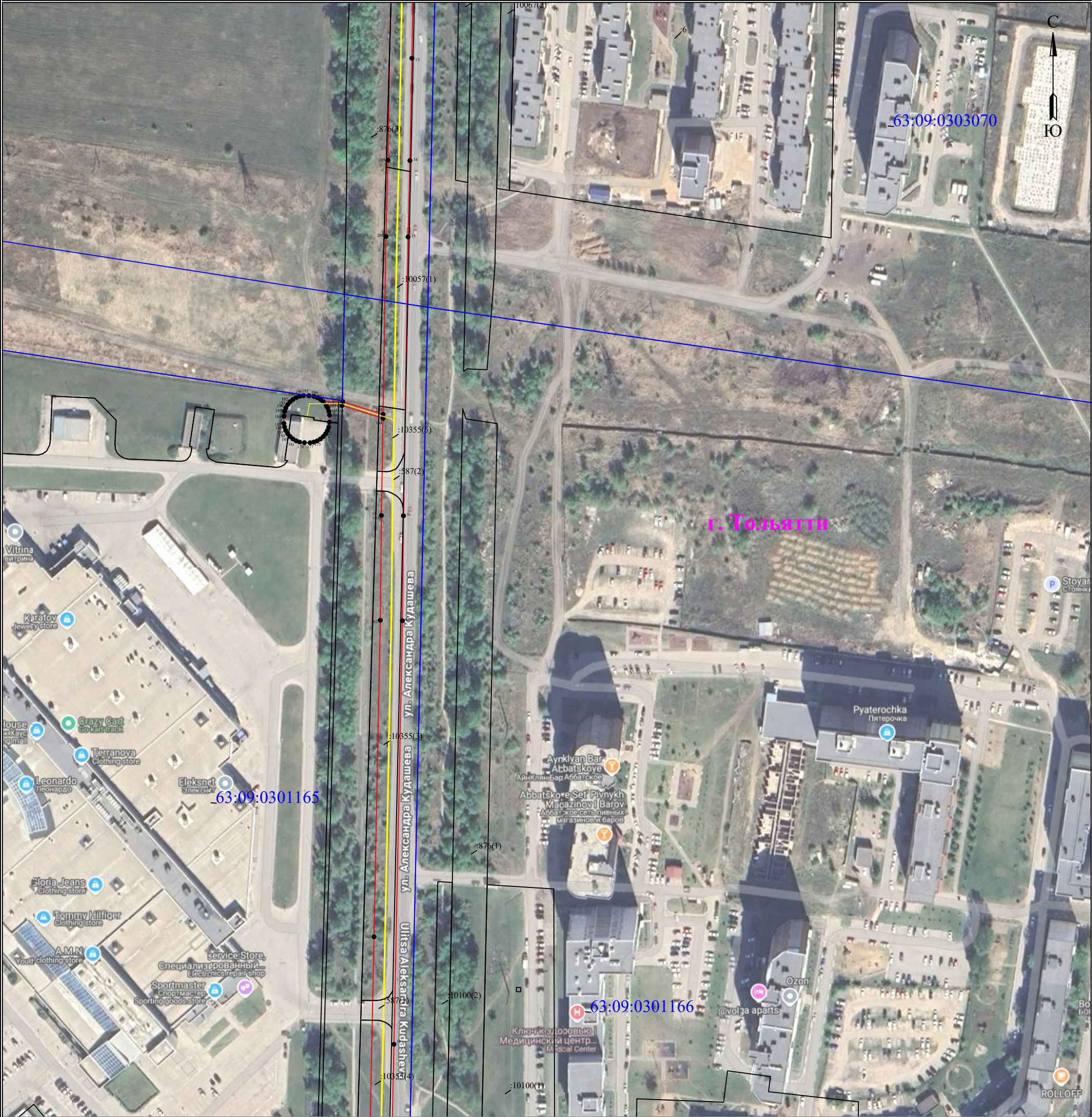
Лист 2 из 4

- 1 - обозначение характерной точки границы устанавливаемого публичного сервитута
- - границы земельных участков, попадающих в зону публичного сервитута
- - граница кадастрового квартала
- 63:09:0301165 - номер кадастрового квартала
- :123 - кадастровый номер земельного участка
- - граница устанавливаемого публичного сервитута

- г. Тольятти - наименование населенного пункта
- - ось линии, контур объекта

Схема расположения границ публичного сервитута
для эксплуатации объекта электросетевого хозяйства
Линия электропередач (ЛЭП) Ф-20 ПС Северная
(наименование объекта)

План границ объекта



Используемые условные знаки и обозначения:

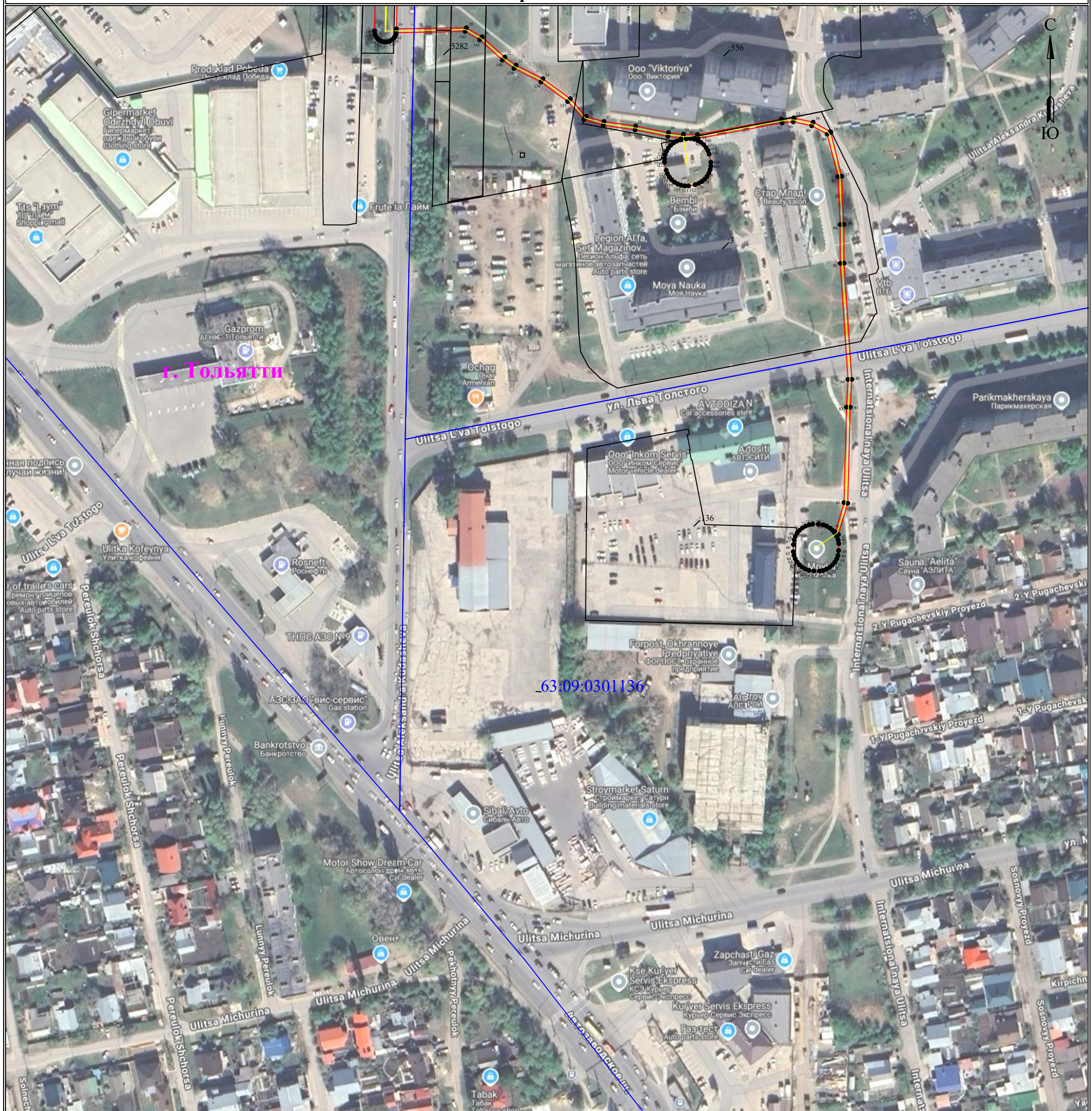
Масштаб 1:2000

Лист 3 из 4

- | | | | |
|---------------|---|-------------|-----------------------------------|
| ● 1 | - обозначение характерной точки границы устанавливаемого публичного сервитута | г. Тольятти | - наименование населенного пункта |
| — | - границы земельных участков, попадающих в зону публичного сервитута | — | - ось линии, контур объекта |
| — | - граница кадастрового квартала | | |
| 63:09:0301165 | - номер кадастрового квартала | | |
| :123 | - кадастровый номер земельного участка | | |
| — | - граница устанавливаемого публичного сервитута | | |

(наименование объекта)







План границ объекта



Используемые условные знаки и обозначения:

Масштаб 1:2000

Лист 4 из 4

 1	- обозначение характерной точки границы устанавливаемого публичного сервитута	 с. Тольятти	- наименование населенного пункта
	- границы земельных участков, попадающих в зону публичного сервитута		- ось линии, контур объекта
	- граница кадастрового квартала		
63:09:0301165	- номер кадастрового квартала		
:123	- кадастровый номер земельного участка		
	- граница устанавливаемого публичного сервитута		